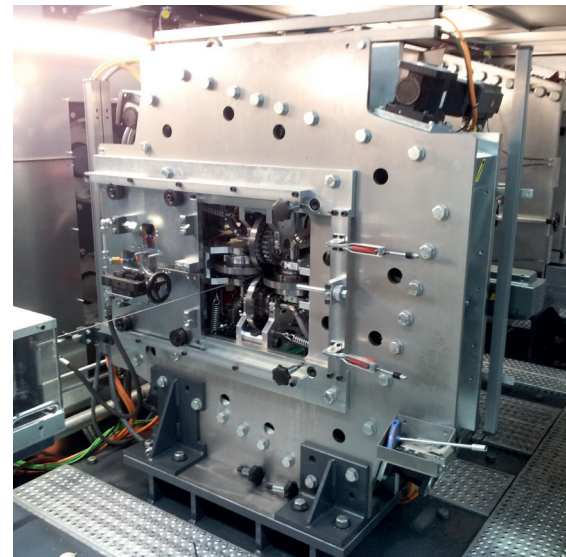


WSN

PROFILE ROLLING MACHINE **PROFILWALZMASCHINE**

Precise production of special shaped wires
Präzise Fertigung von Sonderprofildrähten



The WSN range is a further development of the WN type. The WSN type profile rolling machines are always used when profile wires need to be produced to the highest precision. The fundamental mechanical concept with surrounding frame and linear roll positioning with a wedge mechanism gives this machine a very high stiffness.

In the development of the WSN profile rolling mill, special emphasis was placed on short set-up times and reproducible settings in order to meet the requirements of flexible production.

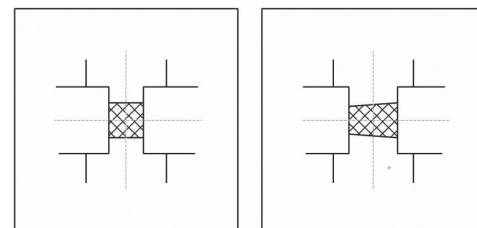
Rolling mills of WSN type impress with extremely low maintenance requirements. All components are protected from corrosion by galvanization.

Die Baureihe WSN ist eine Weiterentwicklung des Typs WN. Die Profilwalzmaschinen des Typs WSN werden immer dann eingesetzt, wenn Profildrähte in höchster Präzision hergestellt werden sollen. Das mechanische Grundkonzept mit umlaufendem Rahmen und linearer Walzenpositionierung über Keilmechanik gibt diesen Maschinen eine besonders hohe Steifigkeit.

Bei der Entwicklung der Profilwalzmaschinen WSN wurde besonderer Wert auf kurze Umrüstzeiten und reproduzierbare Einstellungen gelegt, um den Ansprüchen flexibler Fertigungen gerecht zu werden.

Walzmaschinen des Typs WSN sind besonders wartungsarm. Sämtliche Komponenten sind durch Verzinkung korrosionsschutz.

PROFILES PROFILE

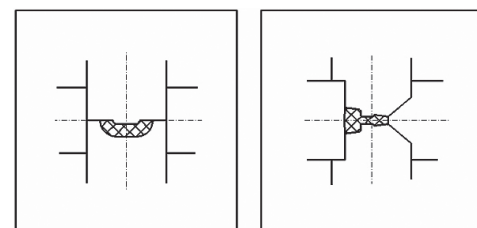


SQUARE AND TRAPEZOID PROFILES

- Upper and lower roll as special roll
- Side roll as universal roll

QUADRAT- UND TRAPEZANORDNUNG

- Ober- und Unterwalze als Sonderwalze
- Seitenwalzen als Universalwalze



SPECIAL PROFILES

- Roll set specially shaped for the particular wire profile
- Automatic calibration

SONDERPROFILE

- Walzensatz angepasst auf das jeweilige Drahtprofil
- Automatische Kalibrierung

BASIC MODEL BASISAUSFÜHRUNG

- Undriven rolls
- Manual roll positioning
- Low maintenance design
- Rust-proof by galvanisation

- Walzen ohne Antrieb
- Walzenpositionierung manuell
- Wartungsarmer Aufbau
- Rostfrei durch Verzinkung

ACCESSORIES ZUBEHÖR

- Central lubrication of the roll bearings with grease or oil
- Various designs of wire guides
- Roll mounting devices and bearings
- Roll rings in various materials (steel, tungsten carbide, ...)

- Zentralschmierung der Walzenlagerungen mit Fett oder Öl
- Drahtführungen in verschiedenen Ausführungen
- Walzenringaufnahmen und Lagerungen
- Walzenringe aus verschiedenen Werkstoffen (Stahl, Hartmetall, ...)

OPTIONAL DESIGN VARIATIONS

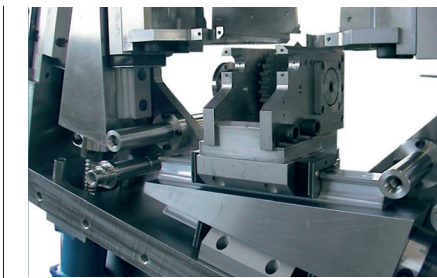
AUSSTATTUNGSVARIANTEN

- Up to 4-axis servomotor control
- Fully automatic calibration in ten minutes
- Roll force measurement for protection of machine
- Selective drive of one, two, three or four rolls with separate motors, drive shafts and geared drives
- Electronic load distribution for simultaneous use of rolls with different diameters

- Wahlweiser Antrieb von 1, 2, 3 oder 4 Walzen
- Vollautomatische Kalibrierung in 10 Minuten
- Walzkraftmessung als Maschinenschutz
- 4-Achsen Servomotorsteuerung
- Elektronische Lastverteilung zum gleichzeitigen Einsatz von Walzen mit unterschiedlichen Durchmessern

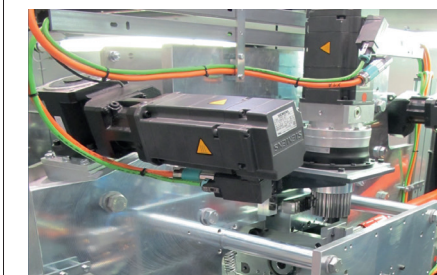
TECHNICAL DATA TECHNISCHE DATEN

| Type Typ | Roll diameter [mm] Walzendurchmesser[mm] | max. roll width [mm] max. Walzenbreite[mm] | max. rolling force [kN] max. Walzkraft [kN] |
|-------------|---|---|--|
| WSN 112 | 106 - 120 | 20 | 40 |
| WSN 175 | 170 - 190 | 32 | 112 |
| WSN 280 | 270 - 300 | 50 | 300 |
| WSN 350 | 350 - 380 | 60 | 500 |



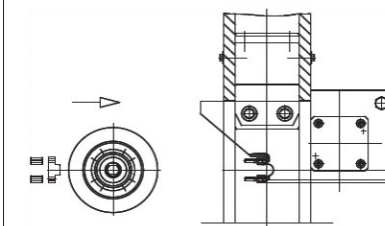
STRONG
Wedge adjustment with linear guides free of play

STABIL
Keilverstellung mit spielfreien Führungen

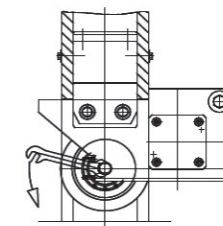


FAST
Servo motors for positioning of rolls with 4-axis control

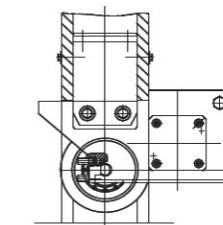
SCHNELL
Servomotoren zur Walzenpositionierung mit 4 gesteuerten Achsen



LOW DOWNTIMES
Short setup times, due to the quick FUHR rolling ring change system



FLEXIBEL
Kurze Rüstzeiten aufgrund des FUHR-Schnellwechsel-systems



WORLD CLASS
WIRE ROLLING MACHINES
MADE IN GERMANY
SINCE 1946



FUHR GmbH & Co. KG
Ottenhausener Straße 49
D-32839 Steinheim

Tel. +49 5233 38360 0
Fax +49 5233 38360 50
office@fuhr-wire.com

www.fuhr-wire.com